



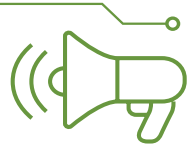
מכשיר חשמלי גדול לאן?

יש לכם מקרר ישן? נתקלתם בתנור מושלך במדרכה?

לראשונה באשכול - יום איסוף חודשי

שירות הזמנת קבלן פינוי לפסולת חשמלית גדולה למיחזור ללא עלות.

כיצד מזמינים פינוי?



שומרים על
איכות הסביבה
וניקיון העיר



מוציאים את הפסולת
הגדולה למדרכה
באופן מסודר
ביום הפינוי בלבד



מזמינים את קבלן
הפינוי בתאריך
האיסוף החודשי



נכנסים ללינק הזמנת איסוף
פסולת חשמלית גדולה
<https://bit.ly/301ig5e>

הידעת?

פסולת אלקטרונית הינה רק 3% מהפסולת הביתית אך מהווה 70% מגורמי הזיהום של האוויר, המים והאדמה שבפסולת זו.

ביחד נשמור על אשכול נקייה!

**פרטים נוספים: באתר המועצה באגף איכות
הסביבה 08-9929115 ובמוקד אשכול *6585**