

# טיוב קווי תחבורה ציבורית מ.א. אשכול

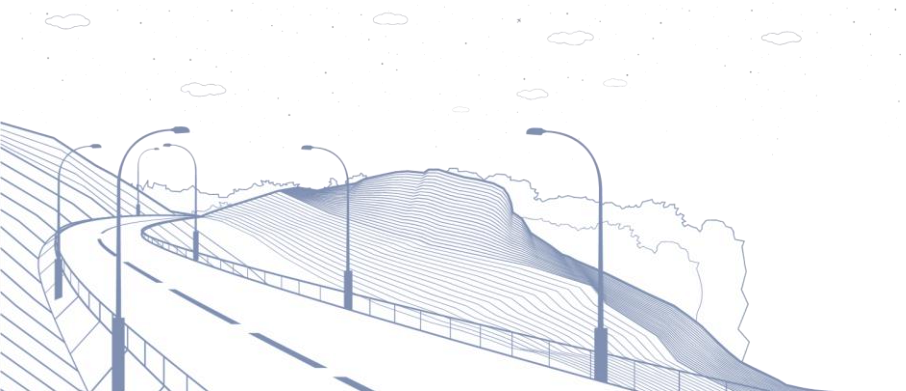
הצעה מעודכנת לאחר פגישה עם המועצה – ספטמבר 2022



# מטרת העבודה

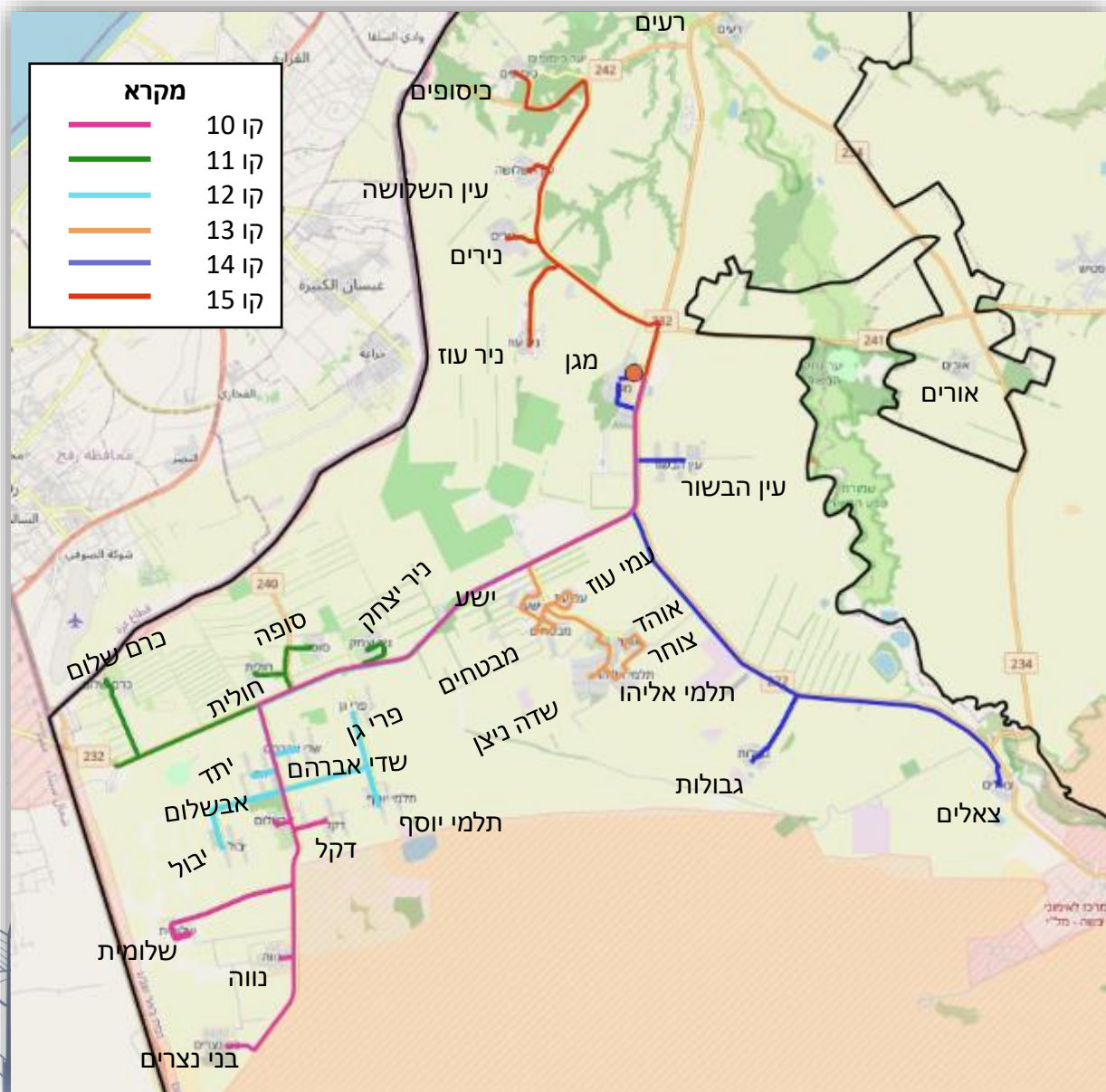


- בחינת השירות במועצה אזורית אשכול (בעקבות פניית המועצה)
- הגדלת מספר המשתמשים בתחבורה ציבורית
- יצירת שירות אטרקטיבי יותר מהמסוף לבאר שבע ואשקלון (כולל תחנות הרכבת)
- יצירת שירות אטרקטיבי יותר מהמסוף ליישובים ולהפך



# מצב קיים

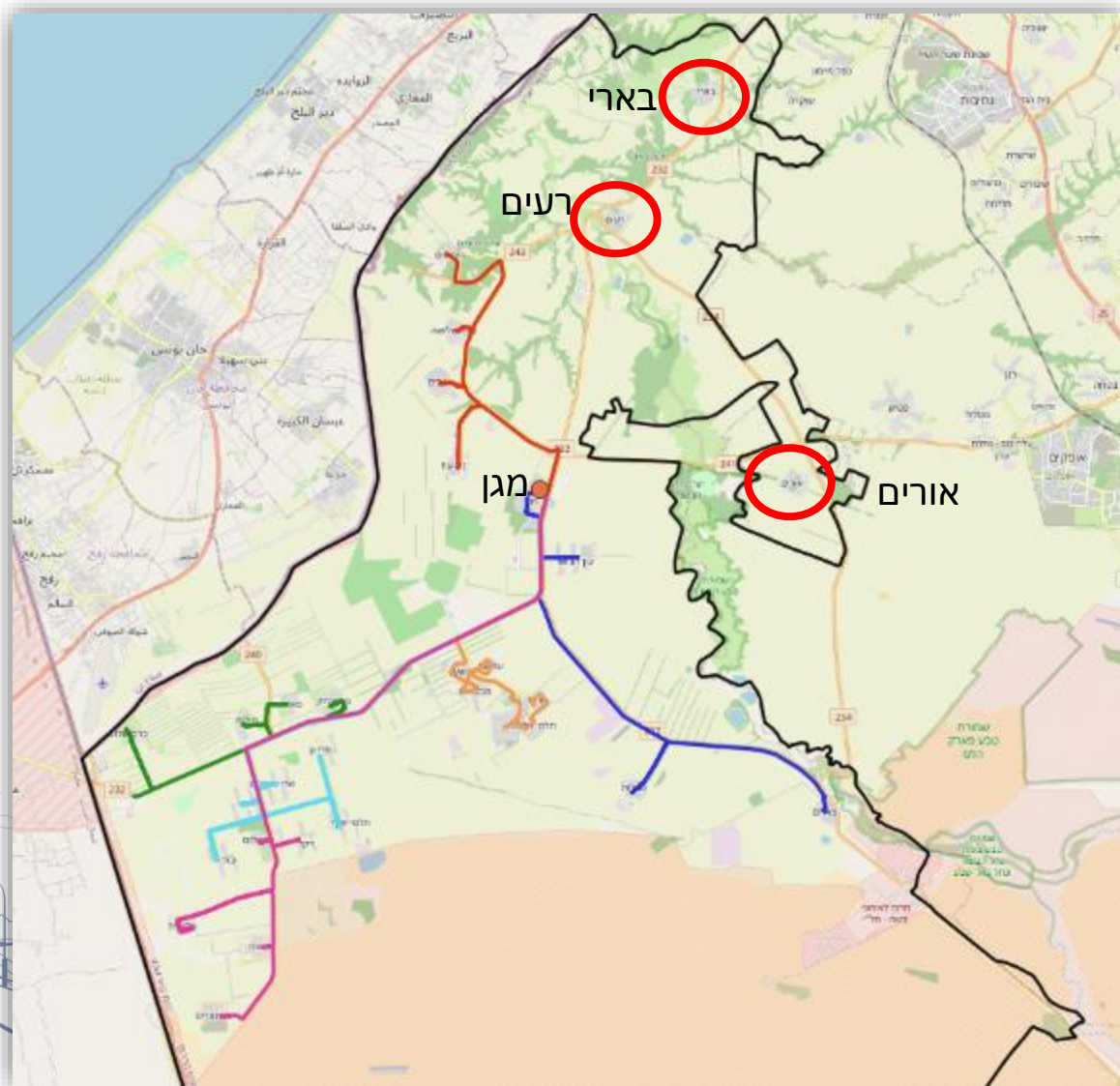




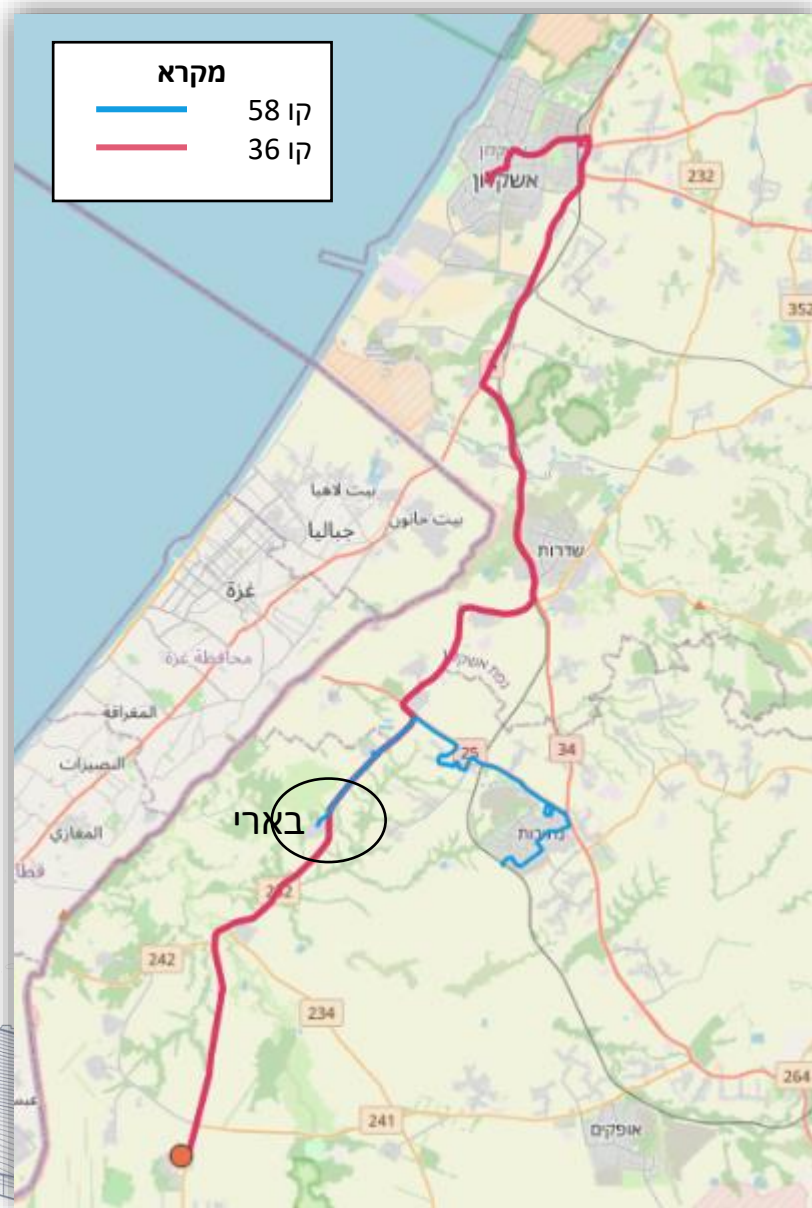
# קווים פנימיים למסוף מגן

יישובים משורתיים	סכום של כמות נסיעות שבועיות	סכום של כמות נסיעות יומית (ג)	כיוון	קו
בני נצרים, נווה, שלומית, דקל, אבשלום	47	8	1	<b>10</b>
	45	8	2	<b>10</b>
כרם שלום, חולית, סופה, ניר יצחק	58	10	1	<b>11</b>
	44	7	2	<b>11</b>
יבול, תלמי יוסף, פרי גן, יתד, שדי אברהם	53	9	1	<b>12</b>
	54	9	2	<b>12</b>
אוהד, תלמי יוסף, שדה ניצן, צוחר, עמי עוז, מבטחים, ישע	54	9	1	<b>13</b>
	58	10	2	<b>13</b>
צאלים, גבולות, עין הבשור, מגן	48	8	1	<b>14</b>
	59	10	2	<b>14</b>
ביסופים, עין השלושה, נירים, ניר עוז	53	9	1	<b>15</b>
	59	10	2	<b>15</b>
<b>סכום כולל</b>	<b>632</b>	<b>107</b>		

# קווים פנימיים למסוף מגן – ZOOM OUT



- הקווים הפנימיים אינם נכנסים ליישובים בארי, רעים ואורים
- אך משורתם ע"י קווים אחרים ליישובים סמוכים



## קווים המשרתים את בארי

- 58 קו – לנתיבות (6 נסיעות יומיות לכיוון)
- 36 קו – מסוף מגן/אשקלון - הליכה של כ- 700 מ' מתחנה קיימת בתוך היישוב ( 13 נסיעות יומיות)



## קווים המשרתים את רעים

- קו 36 – מסוף מגן/אשקלון - הליכה של כ-600 מ' מתחנה קיימת בתוך היישוב ( 13 נסיעות יומיות)

# קווים המשרתים את אורים

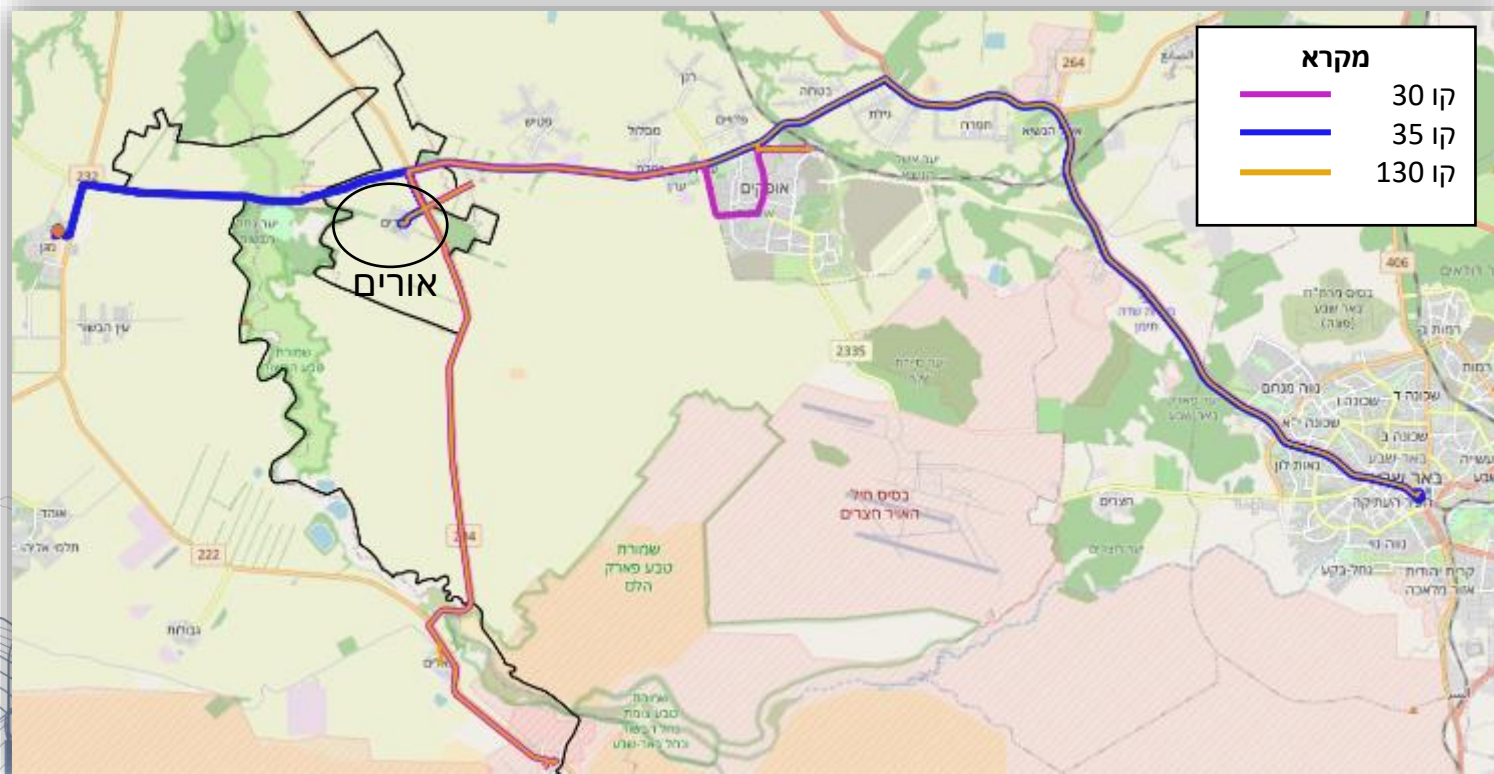


- קו 30 – לאופקים (הליכה של כ- 800 מ' מתחנה קיימת בתוך היישוב)

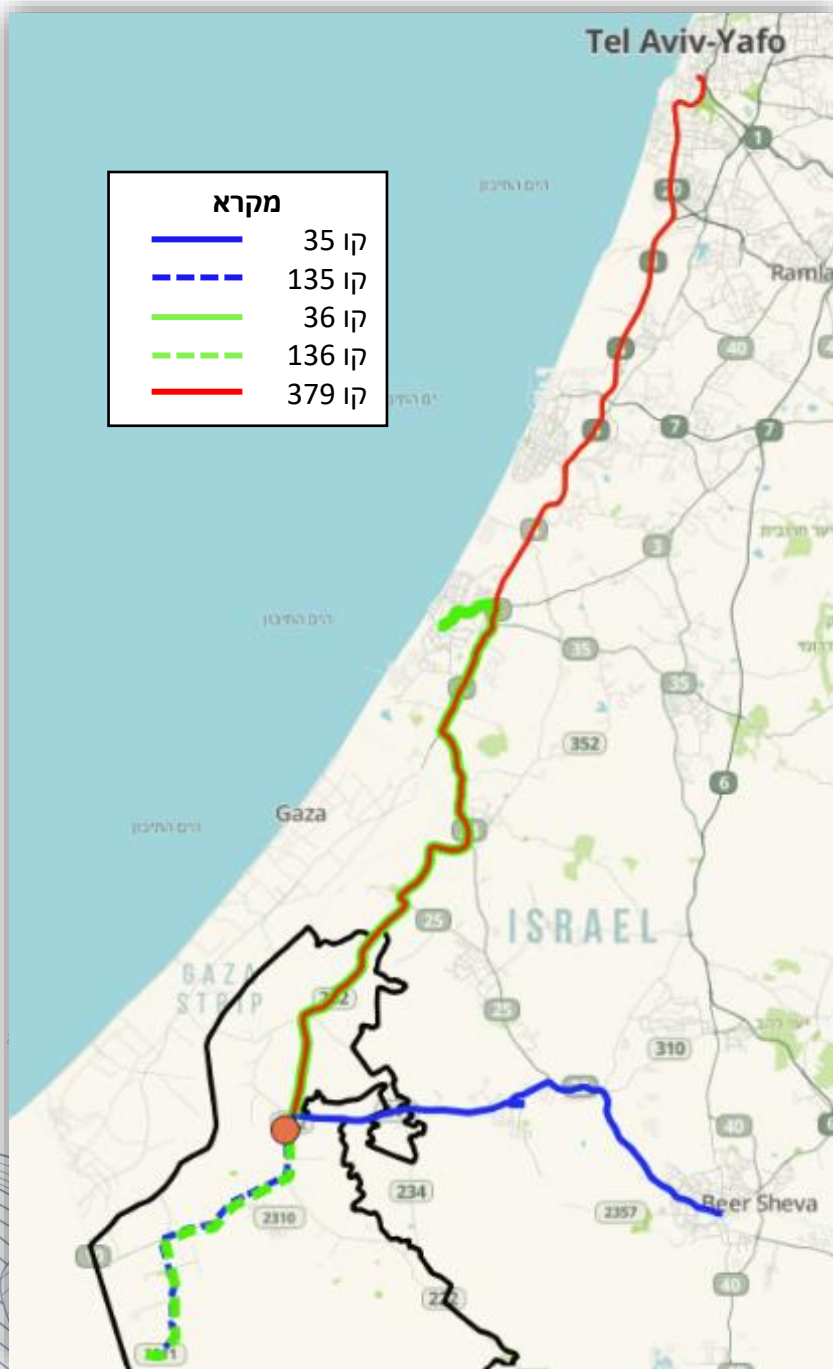
- קו 35 – למסוף מגן/באר שבע

- קו 130 – לאופקים ובאר שבע

- בנוסף קו 376 פעם ביום לכל כיוון לקסטינה



# קווים אזוריים לבאר שבע, אשקלון ותל אביב



מקרא	
<span style="color: blue;">—</span>	קו 35
<span style="color: blue;">- - -</span>	קו 135
<span style="color: green;">—</span>	קו 36
<span style="color: green;">- - -</span>	קו 136
<span style="color: red;">—</span>	קו 379

קו	כיוון	שם יישוב מוצא	שם יישוב יעד	סכום של כמות נסיעות יומית (ג)	סכום של כמות נסיעות שבועיות
35	1	באר שבע	אשכול	11	64
35	2	אשכול	באר שבע	10	58
36	1	אשקלון	אשכול	5	28
36	2	אשכול	אשקלון	8	45
135	1	באר שבע	בני נצרים	1	5
135	2	בני נצרים	באר שבע	1	6
136	1	אשקלון	בני נצרים	1	7
136	2	בני נצרים	אשקלון	1	6
379	1	תל אביב יפו	אשכול	7	42
379	2	אשכול	תל אביב יפו	6	37
<b>סכום כולל</b>				<b>51</b>	<b>298</b>

# ממוצע נוסעים לנסיעה

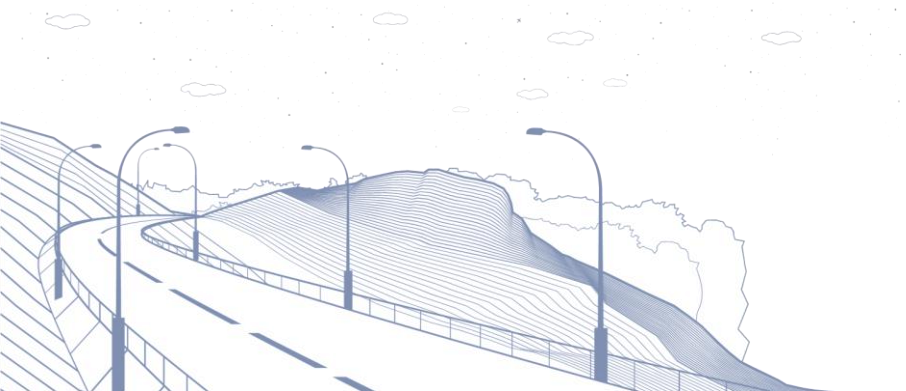
- ממוצע נוסעים לנסיעה נמוך בקווים הפנימיים
- ממוצע נוסעים לנסיעה נאה בקווים הבינעירוניים

ממוצע נוסעים לנסיעה	סכום של כמות נסיעות יומית (ג)	שם יישוב מוצא	שם יישוב יעד	כיוון	קו
4.1	8	אשכול	בני נצרים	1	10
4.2	8	אשכול	בני נצרים	2	10
4.2	10	אשכול	אשכול	1	11
4.6	7	אשכול	אשכול	2	11
1.4	9	אשכול	פרי גן	1	12
1.6	9	אשכול	פרי גן	2	12
1.8	9	אשכול	אוהד	1	13
2.7	10	אשכול	אוהד	2	13
2.2	8	אשכול	צאלים	1	14
2.1	10	אשכול	צאלים	2	14
4.6	9	אשכול	כיסופים	1	15
4.6	10	אשכול	כיסופים	2	15
16.4	11	אשכול	באר שבע	1	35
18.1	10	אשכול	באר שבע	2	35
16.8	5	אשכול	אשקלון	1	36
17.7	8	אשכול	אשקלון	2	36
22	1	אשכול	בני נצרים	1	135
23	1	אשכול	בני נצרים	2	135
9.9	1	אשכול	אשקלון	1	136
9.8	1	אשכול	בני נצרים	2	136
18.9	7	אשכול	תל אביב יפו	1	379
17.5	6	אשכול	תל אביב יפו	2	379

# סיכום מצב קיים



- מספר הנסיעות בשירות הפנימי למסוף מגן סביר ביחס לשירות הכפרי ועונה על הנחיות התכנון
- מספר הנסיעות בשירות האזורי לבאר שבע סביר יחסית
- מספר הנסיעות בשירות האזורי לאשקלון נמוך יחסית
- הקווים הפנימיים עם ממוצע נוסעים לנסיעה נמוך
- הקווים האזוריים לאשקלון, באר שבע ותל אביב עם ממוצע נוסעים לנסיעה טוב



# בנק תשומות

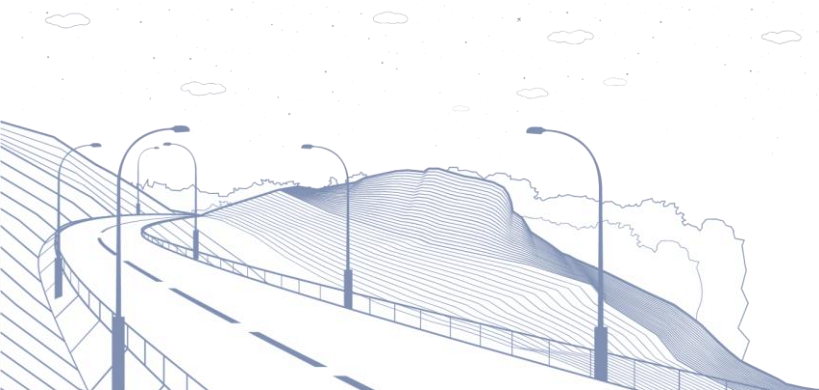
קו	כיוון	שם יישוב מוצא	שם יישוב יעד	סוג שירות	סכום של כמות נסיעות יומית (ג)	סכום של כמות נסיעות שבועיות	סכום של ק"מ שבועי
10	1	אשכול	בני נצרים	פנימי	8	47	1,815
10	2	בני נצרים	אשכול	פנימי	8	45	1,732
11	1	אשכול	אשכול	פנימי	10	58	1,928
11	2	אשכול	אשכול	פנימי	7	44	1,467
12	1	אשכול	פרי גן	פנימי	9	53	1,806
12	2	דקל	אשכול	פנימי	0	2	82
12	2	פרי גן	אשכול	פנימי	9	52	1,720
13	1	אשכול	אוהד	פנימי	9	54	1,100
13	2	אוהד	אשכול	פנימי	10	58	1,163
14	1	אשכול	אלים	פנימי	8	48	1,266
14	2	צאלים	פנימי	פנימי	10	59	1,466
15	1	אשכול	פנימי	פנימי	9	53	1,169
15	2	כיסופים	פנימי	פנימי	10	59	1,300
35	1	באר שבע	באר שבע	פנימי	11	64	3,034
35	2	אשכול	אשכול	פנימי	10	58	2,726
36	1	אשקלון	אשקלון	פנימי	5	28	1,640
36	2	אשכול	אשכול	פנימי	8	45	2,635
135	1	באר שבע	בני נצרים	פנימי	1	5	364
135	2	בני נצרים	באר שבע	פנימי	1	6	457
136	1	אשקלון	בני נצרים	אזורי-אשקלון	1	7	592
136	2	בני נצרים	אשקלון	אזורי-אשקלון	1	6	507
379	1	תל אביב יפו	אשכול	בינעירוני - תל אביב	7	42	4,442
379	2	אשכול	תל אביב יפו	בינעירוני - תל אביב	6	37	3,892
479	1	תל אביב יפו	אשכול	בינעירוני - תל אביב	0	1	101.2
479	2	אשכול	תל אביב יפו	בינעירוני - תל אביב	0	1	100.9
479	2	כרם שלום	תל אביב יפו	בינעירוני - תל אביב	0	1	126.8
<b>סכום כולל</b>					<b>158</b>	<b>933</b>	<b>38,634</b>

בנק התשומות בו אפשר  
"לשחק" בטיוב רשת הקווים  
האזורית והבינעירונית

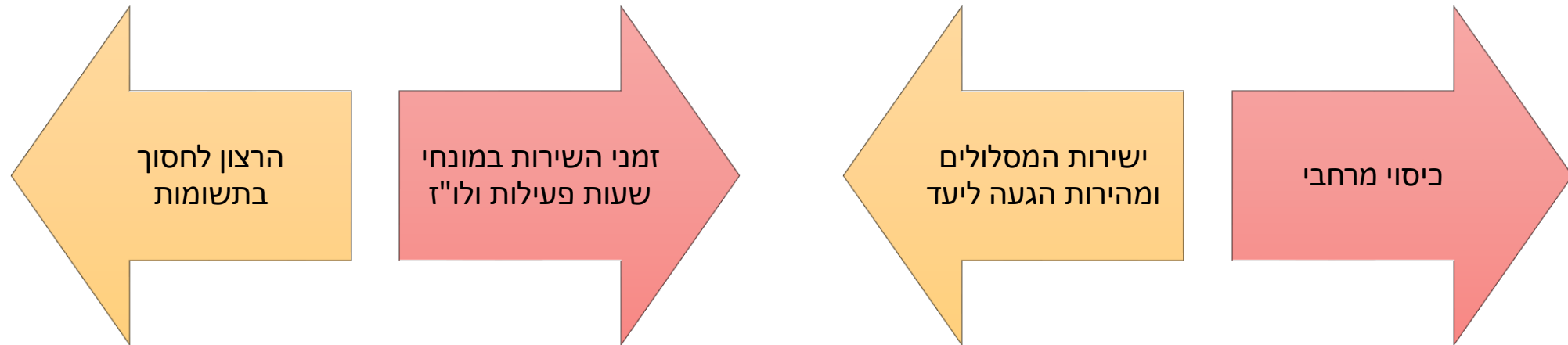
# בנק תשומות

סכום של סכום של ק"מ שבועי	סכום של סכום של כמות נסיעות שבועיות	סכום של סכום של כמות נסיעות יומית (ג)	תוויות שורה
18,016	632	107	פנימי
6,581	133	23	אזורי - באר שבע
5,374	86	15	אזורי - אשקלון
8,663	82	13	בינעירוני - תל אביב
<b>38,634</b>	<b>933</b>	<b>158</b>	<b>סכום כולל</b>

בנק התשומות בו אפשר  
"לשחק" בטיוב רשת הקווים  
האזורית והבינעירונית

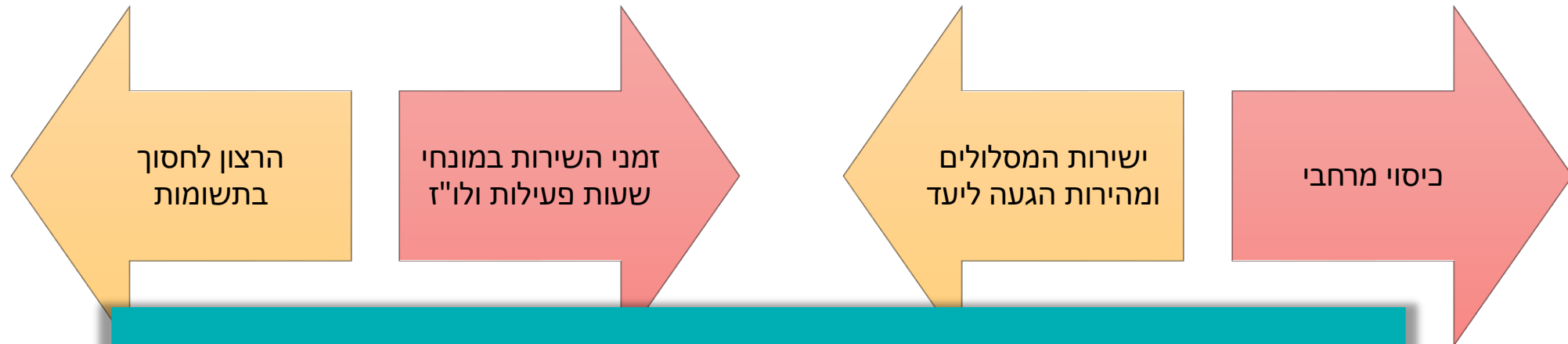


## הדילמה הניצבת בפני השירות הכפרי נעה על הצירים הבאים:



- הפרקטיקה הנוכחית מציעה כמענה למתח זה, מרחק הליכה של עד 600 מטר עבור 80% מהתושבים, 6 נסיעות ביום בכיוון וכניסה של קו ל - 4 ישובים לכל היותר בדרך ליעד הראשי.
- התוצאה היא מקדם מילוי שכיח שנע בין 0-2 נוסעים לנסיעה. תקן השירות מאפשר לספק את הקשר ליעד הראשי באמצעות מעבר אחד.

## הדילמה הניצבת בפני השירות הכפרי נעה על הצירים הבאים:



- מדיניות המשרד: לא להרחיב את השירות הגמיש בסגנון קוויקר בעמק חפר משום שהניסוי נכשל.
- השירות באשכול המתבסס על שירות פנימי למסוף מרכזי ומשם שירות בינעירוני החוצה מוגדר כהצלחה (ומועתק עכשיו לעוד מקומות)
- שיפור שירות תחב"צ צריך להיות דינאמי בהתאם לשינויים במרחב אבל כמובן על בסיס השירות הקיים והמוצלח

# חלופות מוצעות לטיוב השירות



# חלופה 1

- ביטול הקו לתל אביב (למרות מספר נוסעים יחסית גבוה) "משחרר" תשומות עבור הקווים לאשקלון ובאר שבע ואף למספר נסיעות בקווים הפנימיים
- הנסיעה לתל אביב באוטובוס ארוכה מאוד, נסיעה למרכז הארץ נוחה יותר ומהירה יותר ברכבת ישראל
- לפי התכנית האסטרטגית המתגבשת במטרופולין ת"א – בעתיד כל השירות לת"א מדרום יסתיים בשוליים הדרומיים של המטרופולין והגעה ליעד הסופי יחייב ביצוע מעבר לקווים עירוניים לעומת הנסיעה ברכבת שתמשיך להגיע ללב המטרופולין

- ביטול קו 379 לתל אביב
- תגבור הקווים לאשקלון ובאר שבע ל-12 יציאות יומיות לכיוון (כיום לבאר שבע: 12 לכיוון אשכול ו-11 לכיוון באר שבע. אשקלון: 6 לכיוון אשכול, 9 לכיוון אשקלון)
- תגבור קווים פנימיים ל-12 יציאות יומיות לכיוון (כיום בין 7-10 נסיעות לכיוון)
- שישי ומוצ"ש ללא שינוי (5-7 נסיעות לכיוון בשישי ועד 3 נסיעות במוצ"ש)

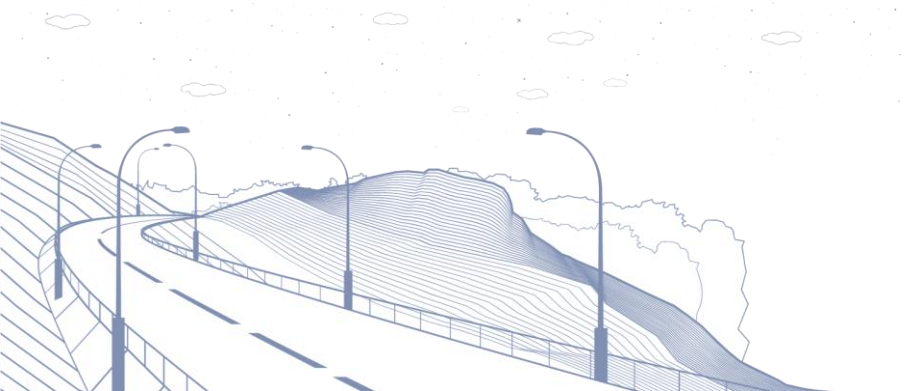
# חלופה 1

הערות	מצב מוצע				מצב קיים				תיאור הקו				
	סכום של ק"מ שבועי	סכום של כמות נסיעות שבועיות	סכום של כמות נסיעות יומית (ג)	אורך מסלול מצב מוצע	סכום של ק"מ שבועי	סכום של כמות נסיעות שבועיות	סכום של כמות נסיעות יומית (ג)	אורך מסלול מצב קיים	שם יישוב יעד	שם יישוב מוצא	חלופה	כיוון	קו
תגבור ל-12 יציאות לכיוון	1,914	50	9	38.7	1,160	30	5	38.7	בני נצרים	אשכול	#	1	10
	656	17	3	38.6	656	17	3	38.6	בני נצרים	אשכול	1	1	10
	2,541	66	12	38.5	1,732	45	8	38.5	אשכול	אשכול	#	2	10
	1,646	50	9	33.2	1,330	40	7	33.2	אשכול	אשכול	#	1	11
	599	18	3	33.3	599	18	3	33.3	אשכול	אשכול	1	1	11
	2,200	66	12	33.3	1,467	44	7	33.3	אשכול	אשכול	#	2	11
	1,687	50	9	34.1	1,193	35	6	34.1	פרי גן	אשכול	#	1	12
	614	18	3	34.1	614	18	3	34.1	פרי גן	אשכול	1	1	12
	2,184	66	12	33.1	1,720	52	9	33.1	אשכול	פרי גן	#	2	12
	82	2	-	41.1	82	2	0	41.1	אשכול	דקל	2	2	12
	1,009	50	9	20.4	734	36	6	20.4	אוהד	אשכול	#	1	13
	-	-	3	20.4	367	18	3	20.4	אוהד	אשכול	1	1	13
	1,323	66	12	20.1	1,163	58	10	20.1	אשכול	אוהד	#	2	13
	1,305	50	9	26.4	791	30	5	26.4	צאלים	אשכול	#	1	14
	435	17	3	26.4	475	18	3	26.4	צאלים	אשכול	1	1	14
	1,640	66	12	24.8	1,466	59	10	24.8	אשכול	צאלים	#	2	14
	1,094	50	9	22.1	774	35	6	22.1	כיסופים	אשכול	#	1	15
	363	17	3	22.0	396	18	3	22.0	כיסופים	אשכול	1	1	15
1,454	66	12	22.0	1,300	59	10	22.0	אשכול	כיסופים	#	2	15	
תגבור ל-12 יציאות לכיוון	1,553	34	6	45.7	1,553	34	6	45.7	אשכול	באר שבע	#	1	35
	1,357	28	5	49.4	1,481	30	5	49.4	אשכול	באר שבע	3	1	35
	1,462	32	6	45.7	1,462	32	6	45.7	באר שבע	אשכול	#	2	35
	277	6	-	46.1	277	6	0	46.1	באר שבע	אשכול	2	2	35
	1,357	28	5	49.4	987	20	4	49.4	באר שבע	אשכול	3	2	35
	3,544	61	11	58.6	1,640	28	5	58.6	אשכול	אשקלון	#	1	36
	3,542	61	11	58.5	2,635	45	8	58.5	אשקלון	אשכול	#	2	36
	364	5	1	72.7	364	5	1	72.7	בני נצרים	באר שבע	#	1	135
	457	6	1	76.2	457	6	1	76.2	באר שבע	בני נצרים	#	2	135
	592	7	1	84.6	592	7	1	84.6	בני נצרים	אשקלון	#	1	136
507	6	1	84.5	507	6	1	84.5	אשקלון	בני נצרים	#	2	136	
לביטול	-	-	-	-	3,324	32	5	103.9	אשכול	תל אביב יפו	#	1	379
לביטול	-	-	-	-	1,118	10	2	111.8	אשכול	תל אביב יפו	1	1	379
לביטול	-	-	-	-	3,110	30	5	103.7	אשכול	תל אביב יפו	#	2	379
לביטול	-	-	-	-	783	7	1	111.8	תל אביב יפו	אשכול	1	2	379
ללא שינוי	101	1.0	-	101.2	101	1	0	101.2	אשכול	תל אביב יפו	#	1	479
ללא שינוי	101	1.0	-	100.9	101	1	0	100.9	תל אביב יפו	אשכול	#	2	479
ללא שינוי	127	1.0	-	126.8	127	1	0	126.8	תל אביב יפו	כרם שלום	1	2	479
<b>549</b>	<b>38,085</b>	<b>1,056</b>	<b>192</b>	<b>1,563</b>	<b>38,634</b>	<b>933</b>	<b>158</b>	<b>1,994</b>					<b>סכום כולל</b>

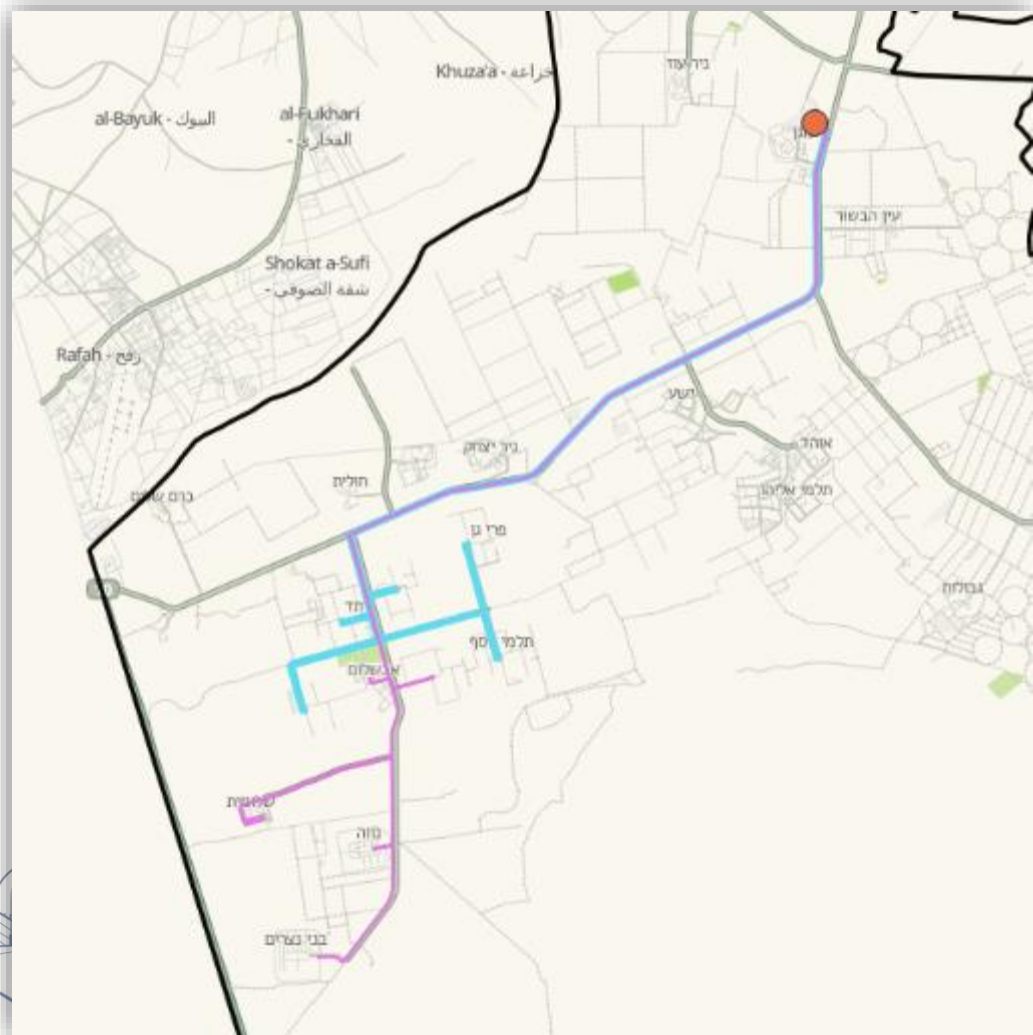
## חלופה 2



- חלופה 1 +
- טיוב קווים פנימיים ותגבור נוסף של הקווים
- 14 נסיעות לכיוון (12 בחלופה 1)
- ביטול קווים 135 ו-136 לטובת תגבור 35 ו-36



## חלופה 2



- איחוד קווים 10 ו-12 - כניסה לכל יישובי חלוציות
- כניסה לפי צורך בהורדה בלבד (קו 12)
- 7 נסיעות לכל כיוון (צמצום לטובת קו ישיר)
- (כיום: 8 נסיעות לכיוון בקו 10 ו-9 נסיעות לכיוון בקו 12)
- 4 נסיעות לכיוון בשישי ו-2 נסיעות במוצ"ש
- חלופה מאושרת שבת 2 יציאות בשבת מדקל למסוף

## חלופה 2

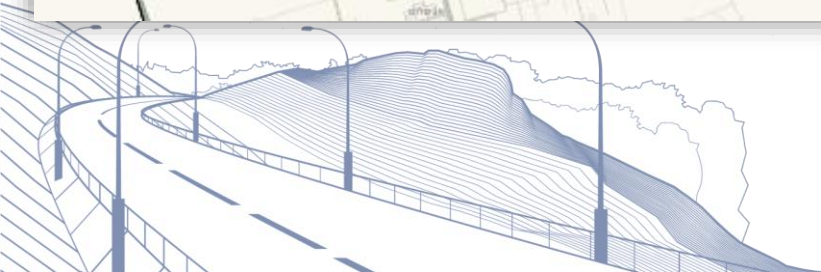


- קו חדש מהיר בני נצרים – מגן (קו 10)
- ללא כניסה ליישובים
- 7 נסיעות לכל כיוון
- 4 נסיעות לכיוון בשישי ו-2 נסיעות במוצ"ש

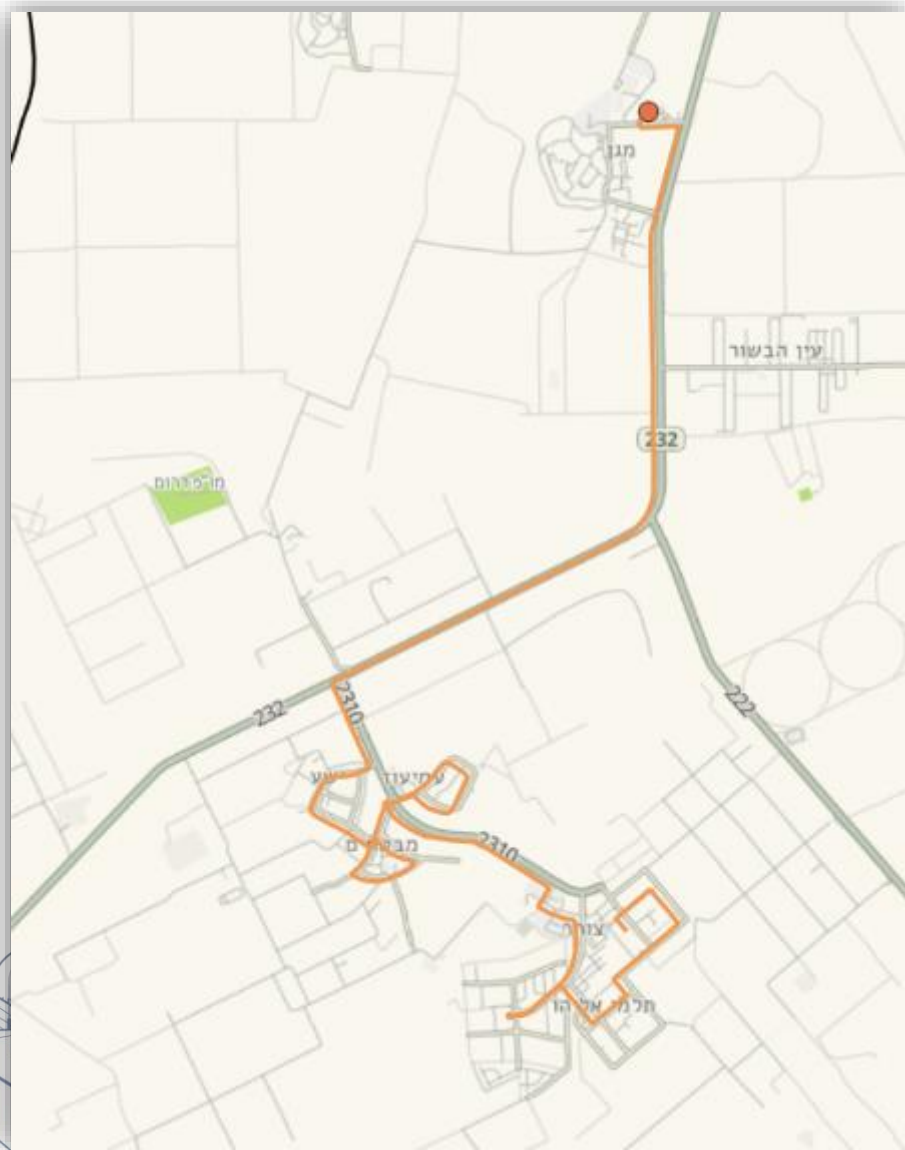
## חלופה 2



- קו 11 – ללא שינוי (7/10 נסיעות לכיוון)
- הקו הישיר מספק תוספת משמעותית לרוב יישובי קו 11 ולכן לא מוצע תגבור לקו זה
- 6 נסיעות בשישי ו- 2/3 במוצ"ש

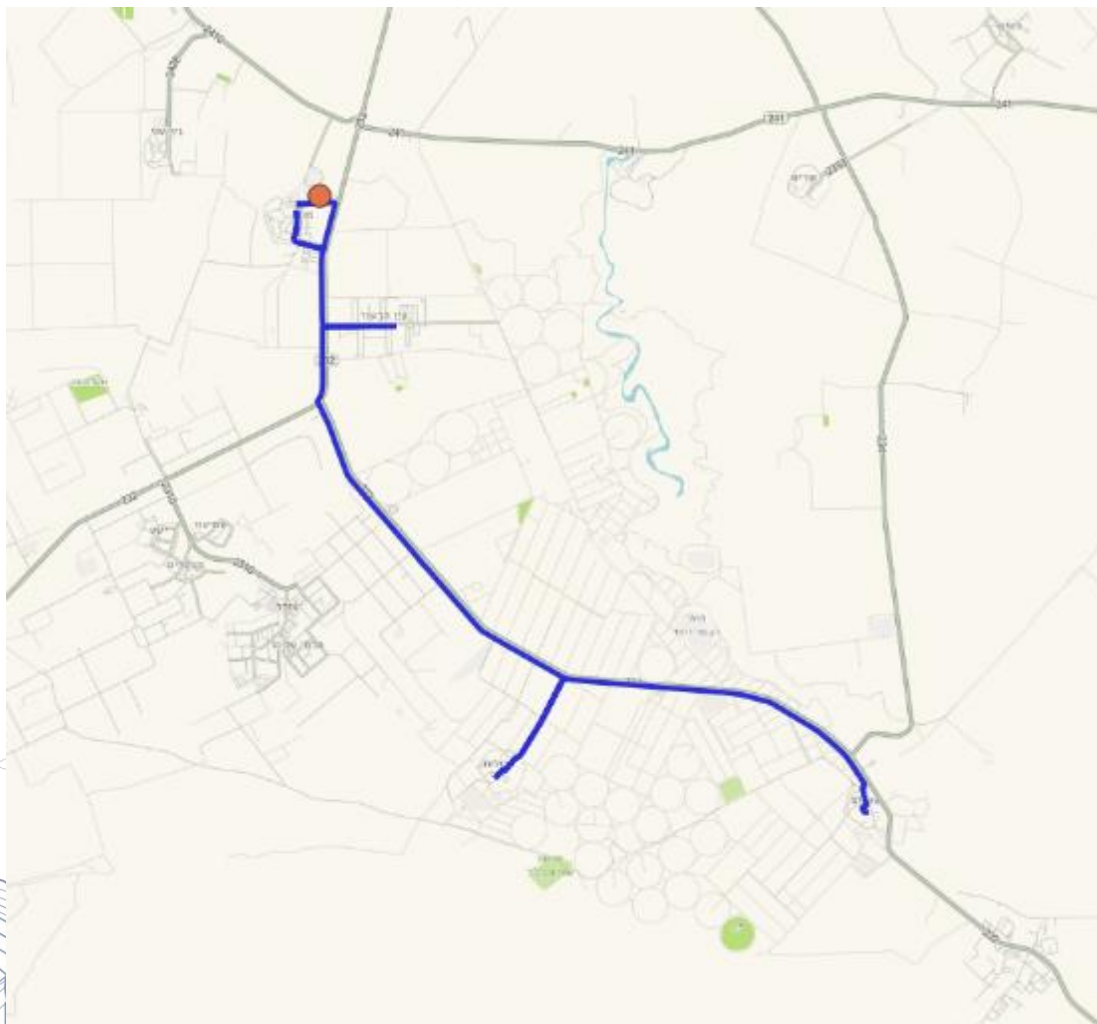


## חלופה 2



- תגבור קו 13
- 14 נסיעות לכל כיוון (כיום: 9/10 נסיעות לכיוון)
- 7 נסיעות לכיוון בשישי ו-4 במוצ"ש

## חלופה 2

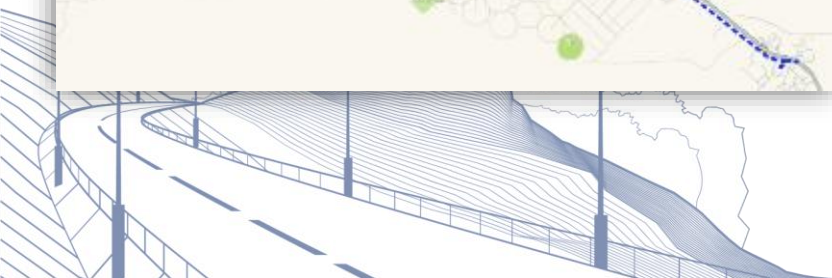
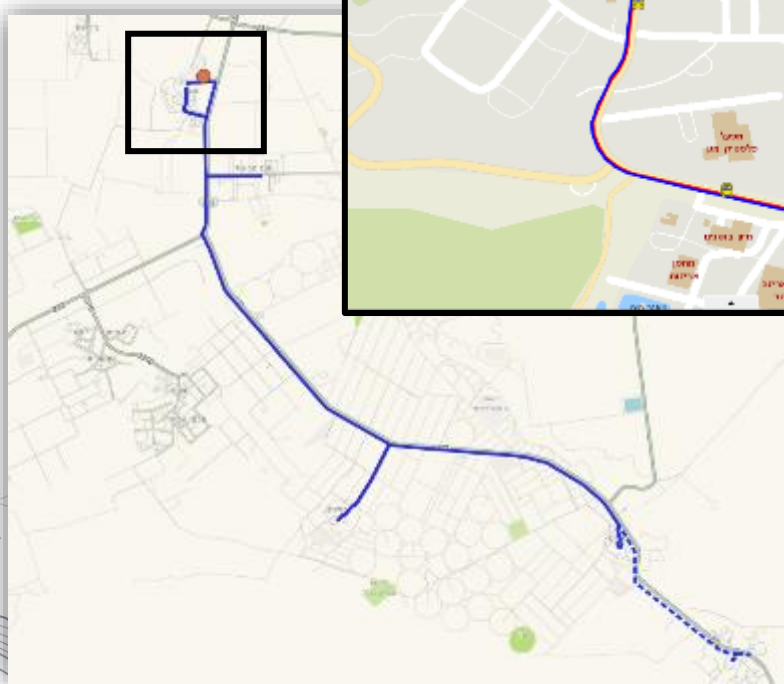
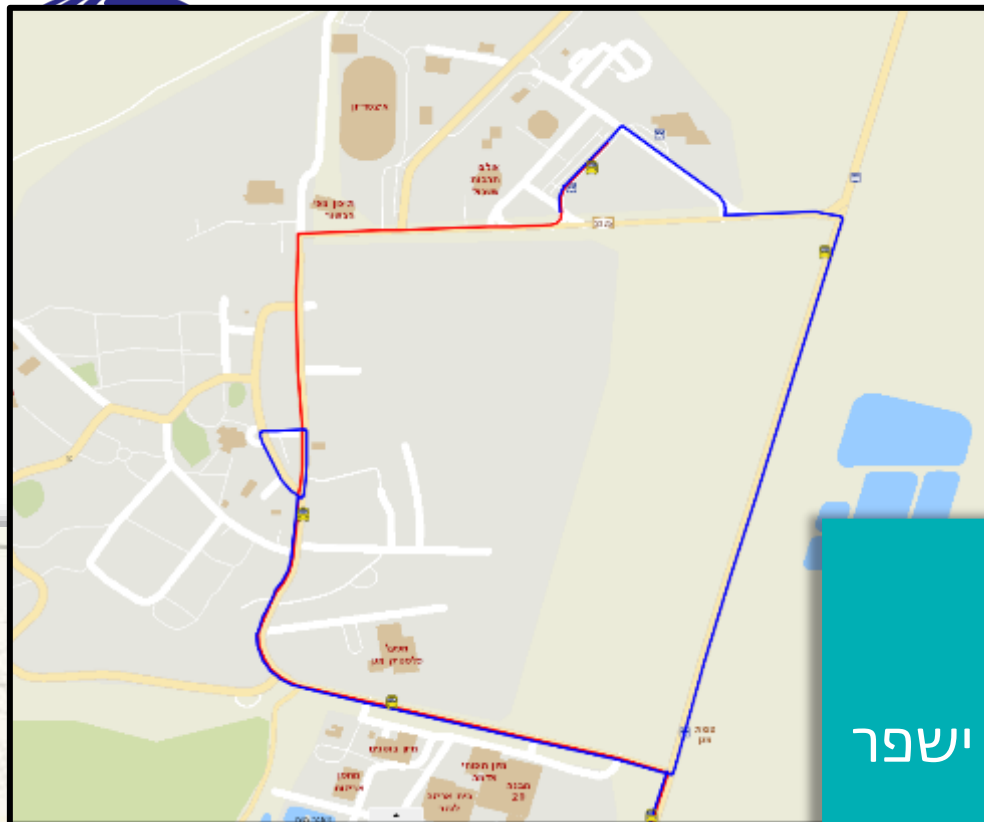


- תגבור קו 14
- כניסה למגן לכיוון צאלים לפי צורך בלבד
- 14 נסיעות לכל כיוון (כיום: 8/10 נסיעות לכיוון)
- 7 נסיעות לכיוון בשישי ו-4 במוצ"ש

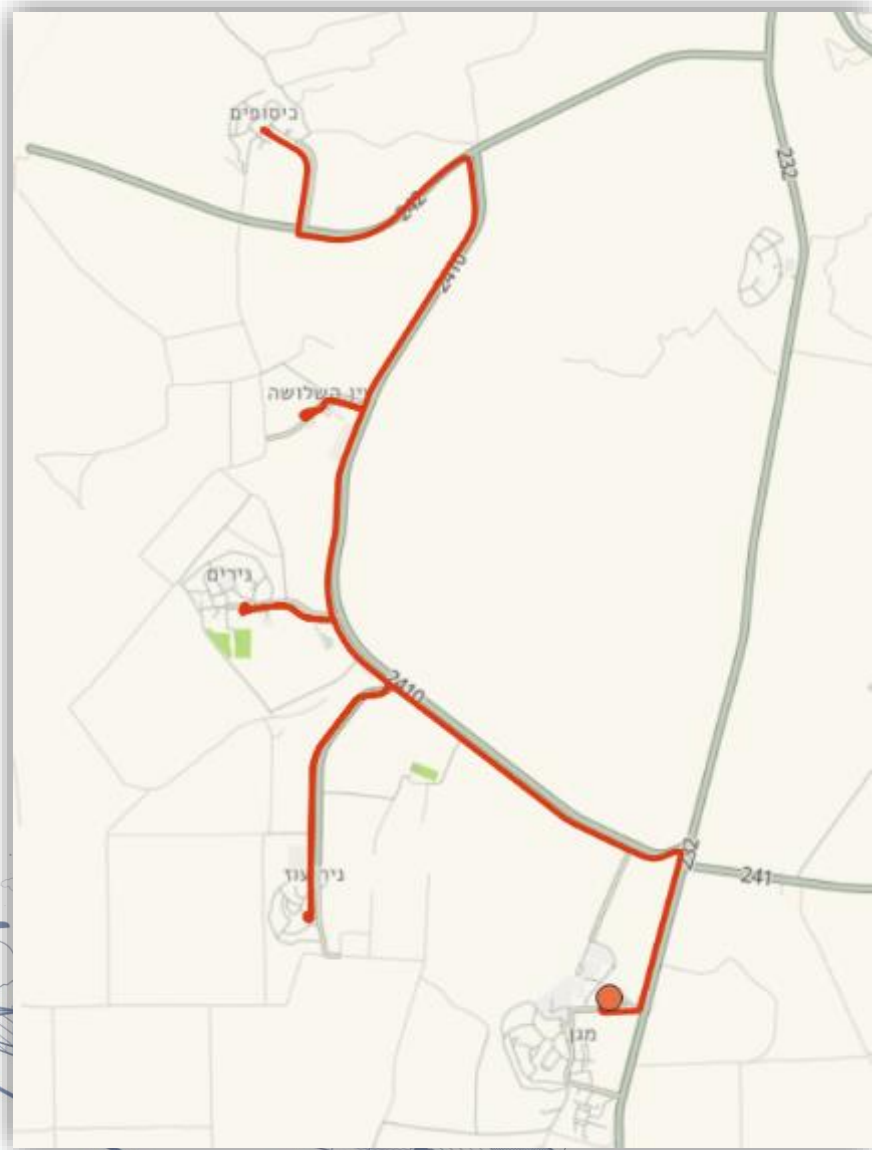
## חלופה 2



- לכיוון אשכול יש מעבר ישיר בתוך מגן
- לכיוון צאלים, האוטובוס יוצא ונכנס שוב למגן
- הקמת 2 תחנות הופכיות לתחנות הקיימות ישפר את השירות ויחסוך תשומות



## חלופה 2



- תגבור קו 15
- 14 נסיעות לכל כיוון (כיום: 9/10 נסיעות לכיוון)
- 7 נסיעות לכיוון בשישי ו-4 במוצ"ש

# חלופה 2 – סיכום

הערות	מצב מוצע				מצב קיים				תיאור הקו					
	סכום של ק"מ שבועי	סכום של כמות נסיעות שבועיות	סכום של כמות (נסיעות יומית (א)	אורך מסלול מצב מוצע	סכום של ק"מ שבועי	סכום של כמות נסיעות שבועיות	סכום של כמות (נסיעות יומית (א)	אורך מסלול מצב קיים	שם יישוב יעד	שם יישוב מוצא	חלופה	כיוון	קו	
קו חדש מהיר מבני נצרים למסוף לביטול	1,056	41	7	26.0	1,160	30	5	38.7	בני נצרים	#אשכול		1	10	
קו חדש מהיר מבני נצרים למסוף לביטול	-	-	-	-	656	17	3	38.6	בני נצרים	1אשכול		1	10	
קו חדש מהיר מבני נצרים למסוף לביטול	1,056	41	7	26.0	1,732	45	8	38.5	אשכול	#בני נצרים	2	2	10	
קו חדש מהיר מבני נצרים למסוף לביטול	-	-	-	-	82	2	0	41.1	אשכול	דקל	2	2	10	
ללא שינוי	1,328	40	7	33.2	1,330	40	7	33.2	אשכול	#אשכול		1	11	
ללא שינוי	599	18	3	33.3	599	18	3	33.3	אשכול	1אשכול		1	11	
ללא שינוי	1,465	44	7	33.3	1,467	44	7	33.3	אשכול	#אשכול		2	11	
מאסף בני נצרים (איחוד עם קו 12) בוטל	2,314	41	7	57	1,193	35	6	34.1	פרי גן	#אשכול		1	12	
מאסף בני נצרים (איחוד עם קו 12) בוטל	-	-	-	-	614	18	3	34.1	פרי גן	1אשכול		1	12	
מאסף בני נצרים (איחוד עם קו 12) חלופת שבת מקו 12	2,314	41	7	57	1,720	52	9	33.1	אשכול	#פרי גן		2	12	
חלופת שבת מקו 12	82	2	-	41.1	82	2	0	41.1	אשכול	2דקל		2	12	
תגבור לביטול	1,655	81	14	20.4	734	36	6	20.4	אוהד	#אשכול		1	13	
תגבור לביטול	-	-	-	-	367	18	3	20.4	אוהד	1אשכול		1	13	
תגבור קיצור הקו במגן + תגבור לביטול	1,628	81	14	20.1	1,163	58	10	20.1	אשכול	#אוהד		2	13	
קיצור הקו במגן + תגבור לביטול	2,141	81	14	26.4	791	30	5	26.4	צאלים	#אשכול		1	14	
קיצור הקו במגן + תגבור לביטול	-	-	-	-	475	18	3	26.4	צאלים	1אשכול		1	14	
קיצור הקו במגן + תגבור לביטול	2,018	81	14	24.8	1,466	59	10	24.8	אשכול	#צאלים		2	14	
קיצור הקו במגן + תגבור לביטול	1,795	81	14	22.1	774	35	6	22.1	אשכול	#אשכול		1	15	
קיצור הקו במגן + תגבור לביטול	-	-	-	-	396	18	3	22.0	אשכול	1אשכול		1	15	
קיצור הקו במגן + תגבור לביטול	1,789	81	14	22.0	1,300	59	10	22.0	אשכול	#כיסופים		2	15	
קיצור הקו במגן + תגבור לביטול	3,709	81	14	45.7	1,553	34	6	45.7	אשכול	#באר שבע		1	35	
קיצור הקו במגן + תגבור לביטול	-	-	-	-	49.4	1,481	30	5	49.4	אשכול	3באר שבע		1	35
קיצור הקו במגן + תגבור לביטול	3,711	81	14	45.7	1,462	32	6	45.7	באר שבע	#אשכול		2	35	
קיצור הקו במגן + תגבור לביטול	-	-	-	-	46.1	277	6	0	46.1	באר שבע	2אשכול		2	35
קיצור הקו במגן + תגבור לביטול	-	-	-	-	49.4	987	20	4	49.4	באר שבע	3אשכול		2	35
קיצור הקו במגן + תגבור לביטול	4,757	81	14	58.6	1,640	28	5	58.6	אשכול	#אשקלון		1	36	
קיצור הקו במגן + תגבור לביטול	4,754	81	14	58.5	2,635	45	8	58.5	אשקלון	#אשכול		2	36	
קיצור הקו במגן + תגבור לביטול	-	-	-	-	72.7	364	5	1	72.7	בני נצרים	#באר שבע		1	135
קיצור הקו במגן + תגבור לביטול	-	-	-	-	76.2	457	6	1	76.2	באר שבע	#בני נצרים		2	135
קיצור הקו במגן + תגבור לביטול	-	-	-	-	84.6	592	7	1	84.6	בני נצרים	#אשקלון		1	136
קיצור הקו במגן + תגבור לביטול	-	-	-	-	84.5	507	6	1	84.5	אשקלון	#בני נצרים		2	136
קיצור הקו במגן + תגבור לביטול	-	-	-	-	3,324	32	5	103.9	אשכול	#תל אביב יפו		1	379	
קיצור הקו במגן + תגבור לביטול	-	-	-	-	1,118	10	2	111.8	אשכול	1תל אביב יפו		1	379	
קיצור הקו במגן + תגבור לביטול	-	-	-	-	3,110	30	5	103.7	תל אביב יפו	#אשכול		2	379	
קיצור הקו במגן + תגבור לביטול	-	-	-	-	783	7	1	111.8	תל אביב יפו	1אשכול		2	379	
ללא שינוי	101	1.0	-	101.2	101	1	0	101.2	אשכול	#תל אביב יפו		1	479	
ללא שינוי	101	1.0	-	100.9	101	1	0	100.9	תל אביב יפו	#אשכול		2	479	
ללא שינוי	127	1.0	-	126.8	127	1	0	126.8	תל אביב יפו	כרם שלום	1	2	479	
<b>218</b>	<b>38,499</b>	<b>1,081</b>	<b>185</b>	<b>1,443</b>	<b>38,716</b>	<b>935</b>	<b>158</b>	<b>2,035</b>					<b>סכום כולל</b>	

## חלופה 2 – מרוויחים/מפסידים



### מפסידים

הפחתה של 1-2 נסיעות בקווים המאספים בשל ריחוקם מהציר הראשי בו עובר הקו הישיר

היישובים שלומית, יבול, תלמי יוסף ו-פרי גן

### אדישים

אין שינוי (קו 11) לא מרוויחים אבל גם לא מפסידים

כרם שלום

### מרוויחים

קווים מתגברים כולל קו ישיר לאורך ציר 2211 ו-232

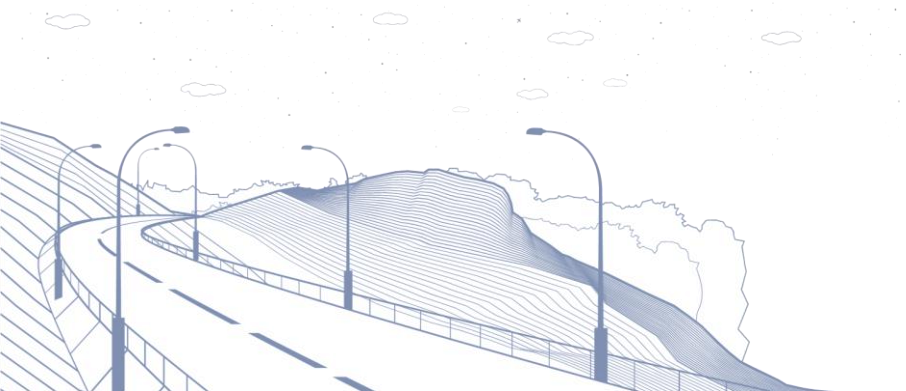
חב היישובים למעט אלו הרשומים בצד המפסיד

ביטול קו 379 ובמקומו קישוריות טובה יותר לרכבת

# חלופה 0



- השארת המצב הקיים



# סיכום



# סיכום

## חלופה א':

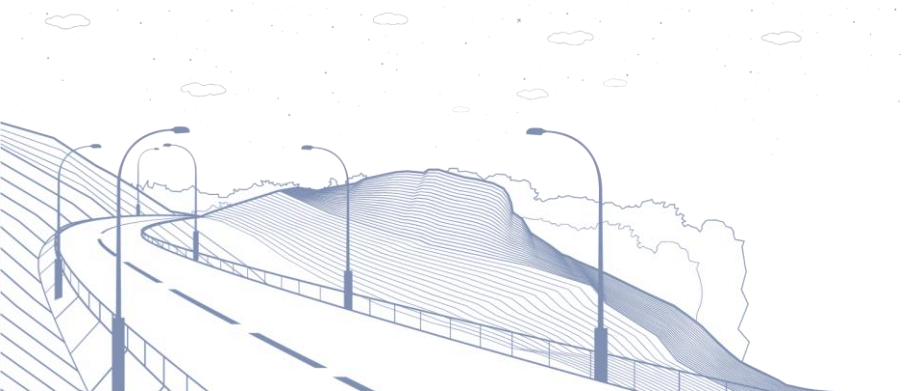
- ביטול קו אשכול – תל אביב 379
- תגבור קווים פנימיים ל-12 נסיעות לכיוון (במקום 8-9)
- תוספת מספר נסיעות בקו 35 (באר שבע) ל-12 נסיעות לכיוון
- תגבור קו 36 (אשקלון) ל-12 נסיעות לכיוון (במקום 6/9)

## חלופה ב':

- בנוסף לחלופה א'
- איחוד קווים 10 ו-12 לקו מאסף - צמצום ל-7 נסיעות לכיוון
- קו ישיר חדש עם 7 נסיעות לכיוון.
- קו 11 ללא שינוי
- תגבור שאר הקווים הפנימיים ל-14 נסיעות לכיוון (עוד 2 נסיעות לכיוון)
- ביטול קווים 135 ו-136 לטובת תגבור נוסף של קווים 35 ו-36

## חלופה 0:

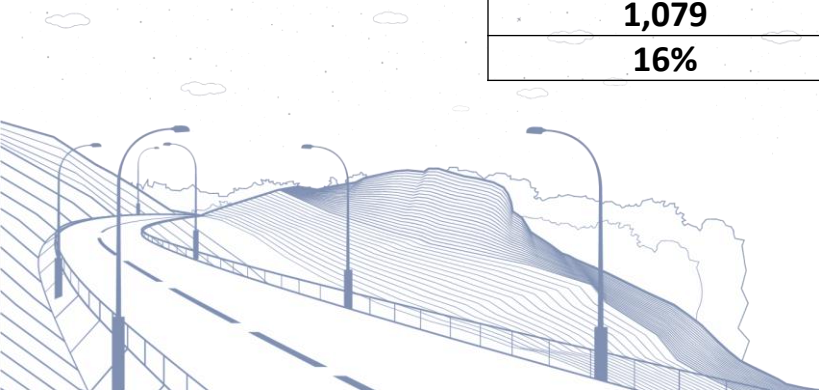
- השארת המצב הקיים



# סיכום חלופות – מספר נסיעות שבועי

קו	מוצא	יעד	סכום של כמות נסיעות שבועי - חלופה 0	סכום של כמות נסיעות שבועי - חלופה 1	סכום של כמות נסיעות שבועי - חלופה 2
10	בני נצרים	מגן	92	133	81
11	כרם שלום	מגן	102	134	102
12	דקל	מגן	107	136	83
13	אוהד	מגן	112	116	162
14	צאלים	מגן	107	132	162
15	כיסופים	מגן	112	132	162
35	באר שבע	מגן	122	127	162
36	אשקלון	מגן	73	121	162
135	באר שבע	בני נצרים	11	11	0
136	אשקלון	בני נצרים	13	13	0
379	תל אביב	מגן	79	0	0
479	תל אביב	מגן	3	3	3
סה"כ			933	1,058	1,079
				13%	16%

אחוז גידול ביחס לחלופה 0



# לוז שעתִי מוצע



# לו"ז מצב קיים

סיכום					יום חול קיים																	פרטי הקווים								
סה"כ שבועי	מוצ"ש	סה"כ יום שישי	סה"כ שבועי א'-ה'	סה"כ יומי	24	23	22	21	20	19	18	17	16	15	14	13	12	11	10	9	8	7	6	5	אורך מסלול	יעד	מוצא	כיוון	מספר קו	
47	2	5	40	8			1		1	1		1		1	1		1		1						38.7	בני נצרים	אשכול	1	10	
45	0	5	40	8							1		1				1			1	1	1	1	1	38.5	אשכול	בני נצרים	2	10	
58	2	6	50	10			1		1	1		1		1	1	1		1			1			33.2	אשכול	אשכול	1	11		
44	3	6	35	7							1		1				1			1	1		1	33.3	אשכול	אשכול	2	11		
53	2	6	45	9			1		1	1		1		1	1		1		1		1			34.1	פרי גן	אשכול	1	12		
54	3	6	45	9						1			1				1				1	1	1	33.1	אשכול	פרי גן	2	12		
54	2	7	45	9			1		1	1		1		1	1		1		1			1	1	20.4	אשכול	אוהד	1	13		
58	3	5	50	10					1	1		1		1	1		1	1	1	1	1	1	1	20.1	אשכול	אוהד	2	13		
48	2	6	40	8			1		1	1		1		1	1		1		1					26.4	אשכול	צאלים	1	14		
59	3	6	50	10					1	1		1		1	1		1	1	1	1	1	1	1	24.8	אשכול	צאלים	2	14		
53	2	6	45	9			1		1	1		1		1	1		1		1		1			22.0	אשכול	ביסופים	1	15		
59	3	6	50	10					1	1		1		1	1		1	1	1	1	1	1	1	22.0	אשכול	ביסופים	2	15		
64	2	7	55	11				1		1	1				1	1	1		1	1	1		1	49.4	אשכול	באר שבע	1	35		
58	2	6	50	10					1	1		1		1	1	1		1	1		1		1	45.7	אשכול	באר שבע	2	35		
28	1	2	25	5				1			1					1			1	1				58.6	אשכול	אשקלון	1	36		
45	0	5	40	8						1		1		1			1		1		1	1	1	58.5	אשכול	אשקלון	2	36		
5	0	0	5	1									1											72.7	בני נצרים	באר שבע	1	135		
6	0	1	5	1																			1	76.2	בני נצרים	באר שבע	2	135		
7	1	1	5	1									1											84.6	אשקלון	בני נצרים	1	136		
6	1	0	5	1																			1	84.5	אשקלון	בני נצרים	2	136		
42	3	3	36	7					1	1		1		1	1		1			1				111.8	אשכול	תל אביב יפו	1	379		
37	2	4	31	6								1		1		1				1		1	1	103.7	תל אביב יפו	אשכול	2	379		
1	0	0	1	0																				101.2	אשכול	תל אביב יפו	1	479		
2	1	0	1	0																				100.9	תל אביב יפו	אשכול	2	479		
933	40	99	794	158	0	0	6	2	7	14	4	10	8	10	13	5	16	4	10	10	10	10	10	9	10					סה"כ



# לו"ז מוצע ראשוני – חלופה א'

סיכום					יום חול קיים																				פרטי הקווים				
סה"כ שבועי	סה"כ מוצ"ש	סה"כ יום שישי	סה"כ שבועי א-ה	סה"כ יומי	24	23	22	21	20	19	18	17	16	15	14	13	12	11	10	9	8	7	6	5	אורך מסלול	יעד	מוצא	כיוון	מספר קו
67	2	5	60	12			1	1	1	1	1	1	1	1	1	1	1		1						38.7	בני נצרים	אשכול	1	10
65	0	5	60	12						1	1	1		1		1		1	1	1	1	1	1	1	38.5	אשכול	בני נצרים	2	10
68	2	6	60	12			1	1	1	1	1	1	1	1	1	1		1						33.2	אשכול	אשכול	1	11	
69	3	6	60	12						1	1	1		1		1		1	1	1	1	1	1	1	33.3	אשכול	אשכול	2	11
68	2	6	60	12			1	1	1	1	1	1	1	1	1	1		1						34.1	פרי גן	אשכול	1	12	
69	3	6	60	12						1	1	1		1		1		1	1	1	1	1	1	1	33.1	אשכול	פרי גן	2	12
69	2	7	60	12			1	1	1	1	1	1	1	1	1	1		1	1					20.4	אוהד	אשכול	1	13	
68	3	5	60	12						1	1	1		1		1		1	1	1	1	1	1	1	20.1	אשכול	אוהד	2	13
68	2	6	60	12			1	1	1	1	1	1	1	1	1	1		1	1					26.4	אשכול	צאלים	1	14	
69	3	6	60	12						1	1	1		1		1		1	1	1	1	1	1	1	24.8	אשכול	צאלים	2	14
68	2	6	60	12			1	1	1	1	1	1	1	1	1	1		1						22.0	אשכול	ביסופים	1	15	
69	3	6	60	12						1	1	1		1		1		1	1	1	1	1	1	1	22.0	אשכול	ביסופים	2	15
64	2	7	55	11			1	1	1	1	1	1	0	1	1	1	1		1					49.4	אשכול	באר שבע	1	35	
63	2	6	55	11					1	1	1	0	1	0	1	0	1	1	1	1	1	1		45.7	באר שבע	אשכול	2	35	
58	1	2	55	11			1	1	1	1	1	1	0	1	1	1	1		1					58.6	אשכול	אשקלון	1	36	
60	0	5	55	11					1	1	1	0	1	0	1	0	1	1	1	1	1	1		58.5	אשקלון	אשכול	2	36	
5	0	0	5	1									1											72.7	בני נצרים	באר שבע	1	135	
6	0	1	5	1																			1	76.2	באר שבע	בני נצרים	2	135	
7	1	1	5	1									1											84.6	בני נצרים	אשקלון	1	136	
6	1	0	5	1										1									1	84.5	אשקלון	בני נצרים	2	136	
7	3	3	1	0					0	0		0		0	0		0			0				111.8	אשכול	תל אביב יפו	1	379	
7	2	4	1	0								0		0		0				0		0		103.7	תל אביב יפו	אשכול	2	379	
1	0	0	1	0																				101.2	אשכול	תל אביב יפו	1	479	
2	1	0	1	0																				100.9	תל אביב יפו	אשכול	2	479	
<b>1103</b>	<b>40</b>	<b>99</b>	<b>964</b>	<b>192</b>	<b>0</b>	<b>0</b>	<b>8</b>	<b>8</b>	<b>10</b>	<b>16</b>	<b>16</b>	<b>14</b>	<b>10</b>	<b>14</b>	<b>10</b>	<b>14</b>	<b>10</b>	<b>8</b>	<b>16</b>	<b>8</b>	<b>8</b>	<b>8</b>	<b>8</b>	<b>6</b>					<b>סה"כ</b>



# לו"ז מוצע ראשוני – חלופה ב'

סיכום					יום חול קיים																	פרטי הקווים							
סה"כ שבועי	סה"כ מוצ"ש	סה"כ יום שישי	סה"כ שבועי א'-ה'	סה"כ יומי	24	23	22	21	20	19	18	17	16	15	14	13	12	11	10	9	8	7	6	5	אורך מסלול	יעד	מוצא	כיוון	מספר קו
46	2	4	41	7				1		1		1	1	1		1	1							5	38.7	בני נצרים	אשכול	1	10
47	2	4	41	7						1		1		1							1	1	1		38.5	אשכול	בני נצרים	2	10
66	2	6	58	10			1		1	1		1		1	1	1		1				1		33.2	אשכול	אשכול	1	11	
53	3	6	44	7							1		1				1			1	1		1	33.3	אשכול	אשכול	2	11	
49	4	4	41	7			1		1		1			1			1	1	1					34.1	פרי גן	אשכול	1	12	
49	4	4	41	7						0	1	0	1	0	1	1	0		1	1				1	33.1	אשכול	פרי גן	2	12
92	4	7	81	14			1	1	1	1	1	1	1	1	1	1	1	1	1	1				20.4	אוהד	אשכול	1	13	
92	4	7	81	14						1	1	1		1	1	1	1	1	1	1	1	1	1	20.1	אשכול	אוהד	2	13	
92	4	7	81	14			1	1	1	1	1	1	1	1	1	1	1	1	1	1				26.4	אשכול	צאלים	1	14	
92	4	7	81	14						1	1	1		1	1	1	1	1	1	1	1	1	1	24.8	אשכול	צאלים	2	14	
92	4	7	81	14			1	1	1	1	1	1	1	1	1	1	1	1	1	1				22.0	אשכול	ביסופים	1	15	
92	4	7	81	14						1	1	1		1	1	1	1	1	1	1	1	1	1	22.0	אשכול	ביסופים	2	15	
92	4	7	81	14				1	1	1	1	1	1	1	1	1	1	1	1	1	1			49.4	אשכול	באר שבע	1	35	
92	4	7	81	14					1	1	1	0	1	1	1	1	1	1	1	1	1	1	1	45.7	אשכול	באר שבע	2	35	
92	4	7	81	14			1	1	1	1	1	1	1	1	1	1	1	1	1	1	1			58.6	אשכול	אשקלון	1	36	
92	4	7	81	14					1	1	1	0	1	1	1	1	1	1	1	1	1	1	1	58.5	אשכול	אשקלון	2	36	
0	0	0	0	0									0											72.7	בני נצרים	באר שבע	1	135	
0	0	0	0	0																			0	76.2	באר שבע	בני נצרים	2	135	
0	0	0	0	0									0											84.6	בני נצרים	אשקלון	1	136	
0	0	0	0	0																			0	84.5	אשקלון	בני נצרים	2	136	
0	0	0	0	0					0	0		0		0	0	0				0				111.8	אשכול	תל אביב יפו	1	379	
0	0	0	0	0								0		0		0				0		0		103.7	תל אביב יפו	אשכול	2	379	
1	0	0	1	0																				101.2	אשכול	תל אביב יפו	1	479	
2	1	0	1	0																				100.9	תל אביב יפו	אשכול	2	479	
<b>1234</b>	<b>58</b>	<b>98</b>	<b>1078</b>	<b>185</b>	<b>0</b>	<b>0</b>	<b>5</b>	<b>6</b>	<b>9</b>	<b>13</b>	<b>13</b>	<b>11</b>	<b>10</b>	<b>13</b>	<b>13</b>	<b>13</b>	<b>13</b>	<b>12</b>	<b>13</b>	<b>13</b>	<b>9</b>	<b>7</b>	<b>7</b>	<b>5</b>					<b>סה"כ</b>



# דיון בחלופות

טיוטה שלישית – יולי 2022



# חלופה הדרגתית מוצעת בהתאם לבקשת המועצה

## קווים פנימיים

- טיוב מסלולי הקווים הפנימיים בהתאם לחלופה ב'
- תגבור הקווים הפנימיים 13-15 ל-12 יציאות יומיות לכיוון (כיום בין 7-10 נסיעות לכיוון) בהתאם לחלופה א'
- קו 12 – 6 יציאות לכיוון, קו 11 – ללא שינוי, הקו החדש הישיר – 7 יציאות לכיוון בהתאם לחלופה א'

## קווי אשקלון ובאר שבע

- תגבור ל-12 יציאות יומיות לכיוון בדומה לחלופה א'
- כיום לבאר שבע: 12 לכיוון אשכול ו-11 לכיוון באר שבע.
- כיום לאשקלון: 6 לכיוון אשכול, 9 לכיוון אשקלון

## קווי תל אביב

- **דילול קו 379 לתל אביב:**
- 3 נסיעות בוקר לכיוון ת"א (במקום 5 כיום)
- 4 נסיעות אחה"צ לכיוון אשכול (במקום 7 כיום)
- בסופ"ש: דילול לכדי 2 נסיעות לכיוון ת"א ו-4 נסיעות לכיוון אשכול (במקום 4 ו-6 כיום)
- צפויה התנגדות המפעיל בשל קושי תפעולי לנסיעות בשעת שיא בלבד
- **קו 479**
- ללא שינוי
- (נסיעה ביום א' + מוצ"ש לכיוון ת"א)

הפעלה הדרגתית לשנה תוך מעקב אחר כמות הנוסעים אחת לרבעון. בתום השנה ייבחן יישום מלא של חלופה ב'

# חלופה הדרגתית מוצעת בהתאם לבקשת המועצה - סיכום

הערות	מצב מוצע				מצב קיים				תיאור הקו				
	סכום של ק"מ שבועי	סכום של כמות נסיעות שבועיות	סכום של כמות נסיעות יומית (ג)	אורך מסלול מצב מוצע	סכום של ק"מ שבועי	סכום של כמות נסיעות שבועיות	סכום של כמות נסיעות יומית (ג)	אורך מסלול מצב קיים	שם יישוב יעד	שם יישוב מוצא	חלופה	כיוון	קו
קו חדש מהיר מבני נצרים למסוף לביטול	1,355	35	6	38.7	1,160	30	5	38.7	בני נצרים	#אשכול		1	10
	-	-	-	-	656	17	3	38.6	בני נצרים	1אשכול		1	10
קו חדש מהיר מבני נצרים למסוף לביטול	1,348	35	6	38.5	1,732	45	8	38.5	אשכול	#בני נצרים		2	10
	-	-	-	-	82	2	0	41.1	אשכול	דקל	2	2	10
ללא שינוי	1,328	40	7	33.2	1,330	40	7	33.2	אשכול	#אשכול		1	11
ללא שינוי	599	18	3	33.3	599	18	3	33.3	אשכול	1אשכול		1	11
ללא שינוי	1,465	44	7	33.3	1,467	44	7	33.3	אשכול	#אשכול		2	11
מאסף בני נצרים (איחוד עם קו 12) לביטול	1,159	35	6	33	1,193	35	6	34.1	פרי גן	#אשכול		1	12
	-	-	-	-	614	18	3	34.1	פרי גן	1אשכול		1	12
מאסף בני נצרים (איחוד עם קו 12) לביטול	1,159	35	6	33	1,720	52	9	33.1	אשכול	#פרי גן		2	12
	82	2	-	-	82	2	0	41.1	אשכול	2דקל		2	12
תגבור לביטול	1,408	69	12	20.4	734	36	6	20.4	אוהד	#אשכול		1	13
	-	-	-	-	367	18	3	20.4	אוהד	1אשכול		1	13
תגבור לביטול	1,384	69	12	20.1	1,163	58	10	20.1	אשכול	#אוהד		2	13
קיצור הקו במגן + תגבור לביטול	1,822	69	12	26.4	791	30	5	26.4	צאלים	#אשכול		1	14
	-	-	-	-	475	18	3	26.4	צאלים	1אשכול		1	14
קיצור הקו במגן + תגבור לביטול	1,711	69	12	24.8	1,466	59	10	24.8	אשכול	#צאלים		2	14
	1,518	69	12	22.0	774	35	6	22.1	כיסופים	#אשכול		1	15
לביטול	-	-	-	-	396	18	3	22.0	כיסופים	1אשכול		1	15
תגבור לביטול	1,520	69	12	22.0	1,300	59	10	22.0	אשכול	#כיסופים		2	15
תגבור לביטול	3,409	69	12	49.4	1,553	34	6	45.7	אשכול	#באר שבע		1	35
	-	-	-	-	1,481	30	5	49.4	אשכול	3באר שבע		1	35
תגבור לביטול	3,153	69	12	45.7	1,462	32	6	45.7	באר שבע	#אשכול		2	35
	-	-	-	-	277	6	0	46.1	באר שבע	2אשכול		2	35
לביטול	-	-	-	-	987	20	4	49.4	באר שבע	3אשכול		2	35
תגבור לביטול	4,042	69	12	58.6	1,640	28	5	58.6	אשכול	#אשקלון		1	36
תגבור לביטול	4,040	69	12	58.5	2,635	45	8	58.5	אשקלון	#אשכול		2	36
	-	-	-	-	364	5	1	72.7	בני נצרים	#באר שבע		1	135
לביטול	-	-	-	-	457	6	1	76.2	באר שבע	#בני נצרים		2	135
לביטול	-	-	-	-	592	7	1	84.6	בני נצרים	#אשקלון		1	136
לביטול	-	-	-	-	507	6	1	84.5	אשקלון	#בני נצרים		2	136
דילול לביטול	2,683.2	24.0	4	111.8	3,324	32	5	103.9	אשכול	#תל אביב יפו		1	379
	-	-	-	0.0	1,118	10	2	111.8	אשכול	1תל אביב יפו		1	379
דילול לביטול	1,762.1	17.0	3	103.7	3,110	30	5	103.7	תל אביב יפו	#אשכול		2	379
	-	-	-	0.0	783	7	1	111.8	תל אביב יפו	1אשכול		2	379
ללא שינוי	101.2	1.0	-	101.2	101	1	0	101.2	אשכול	#תל אביב יפו		1	479
ללא שינוי	100.9	1.0	-	100.9	101	1	0	100.9	תל אביב יפו	#אשכול		2	479
ללא שינוי	126.8	1.0	-	126.8	127	1	0	126.8	תל אביב יפו	כרם שלום	1	2	479
<b>1,443</b>	<b>37,274</b>	<b>978</b>	<b>168</b>	<b>1,135</b>	<b>38,716</b>	<b>935</b>	<b>158</b>	<b>2,035</b>					<b>סכום כולל</b>

# חלופה הדרגתית מוצעת בהתאם לבקשת המועצה – לו"ז מוצע

סיכום					יום חול קיים																	פרטי הקווים								
סה"כ שבועי	סה"כ מוצ"ש	סה"כ יום שישי	סה"כ שבועי א'-ה'	סה"כ יומי	24	23	22	21	20	19	18	17	16	15	14	13	12	11	10	9	8	7	6	5	אורך מסלול	יעד	מוצא	כיוון	מספר קו	
35	2	3	30	6				1		1		1	1	1		0	1								38.7	בני נצרים	אשכול	1	10	
35	2	3	30	6						1		1		1				0				1	1	1		38.5	אשכול	בני נצרים	2	10
57	2	5	50	10			1		1	1		1		1	1	1	1		1			1			33.2	אשכול	אשכול	1	11	
41	2	4	35	7							1		1				1			1	1		1	1		33.3	אשכול	אשכול	2	11
35	2	3	30	6			0		1		1				1		1	1	1	1					34.1	פרי גן	אשכול	1	12	
35	2	3	30	6						0	1	0	1	0	0	1	1		1	1					33.1	אשכול	פרי גן	2	12	
69	3	6	60	12			0	1	1	1	1	1	1	1	1	1	1	1	1	0					20.4	אשכול	אוהד	1	13	
69	3	6	60	12							1	1	1	1	1	1	1	1	0	1	1	1	1	0	20.1	אשכול	אוהד	2	13	
69	3	6	60	12			0	1	1	1	1	1	1	1	1	1	1	1	0						26.4	אשכול	צאלים	1	14	
69	3	6	60	12							1	1	1	1	1	1	1	1	0	1	1	1	1	0	24.8	אשכול	צאלים	2	14	
69	3	6	60	12			0	1	1	1	1	1	1	1	1	1	1	1	0						22.0	אשכול	כיסופים	1	15	
69	3	6	60	12							1	1	1	1	1	1	1	1	0	1	1	1	1	0	22.0	אשכול	כיסופים	2	15	
69	3	6	60	12				1	0	1	1	1	1	1	1	0	1	1	1	1	1				49.4	אשכול	באר שבע	1	35	
69	3	6	60	12					0	1	1	0	1	1	0	1	1	1	1	1	1	1	1		45.7	אשכול	באר שבע	2	35	
69	3	6	60	12				1	0	1	1	1	1	1	1	0	1	1	1	1	1				58.6	אשכול	אשקלון	1	36	
69	3	6	60	12					0	1	1	0	1	1	0	1	1	1	1	1	1	1	1		58.5	אשכול	אשקלון	2	36	
0	0	0	0	0									0												72.7	אשכול	בני נצרים	1	135	
0	0	0	0	0																			0		76.2	אשכול	בני נצרים	2	135	
0	0	0	0	0									0												84.6	אשכול	בני נצרים	1	136	
0	0	0	0	0																			0		84.5	אשכול	בני נצרים	2	136	
24	2	2	20	4					1	1		1		1	0		0				0				111.8	אשכול	תל אביב יפו	1	379	
17	1	1	15	3								0		0		0				1		1		1	103.7	אשכול	תל אביב יפו	2	379	
1	0	0	1	0																					101.2	אשכול	תל אביב יפו	1	479	
2	1	0	1	0																					100.9	אשכול	תל אביב יפו	2	479	
972	46	84	842	168	0	0	1	6	6	14	13	12	10	14	10	12	12	11	10	11	9	8	7	2					סה"כ	

# תודה

הצעה מעודכנת לאחר פגישה עם המועצה – ספטמבר 2022

